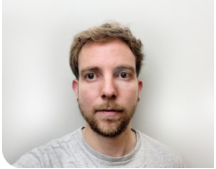


Gleisuferweg Zürich

Diplomand



Jeremy Tomlinson

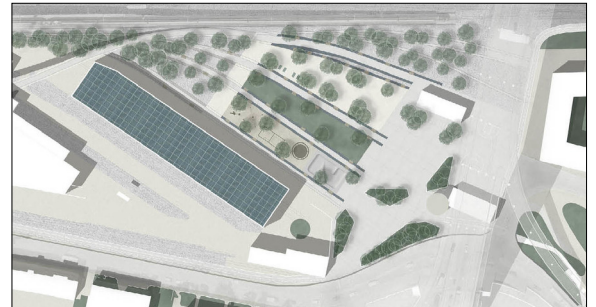
Einleitung: Um den vorhandenen Wohnungsmangel in der Stadt Zürich auszugleichen, wird seit einigen Jahren auf verdichtetes Bauen gesetzt. Damit die Stadt ihre Lebensqualität trotz dieser Verdichtung beibehalten kann, müssen neue Freiräume und Verkehrswege geplant oder bereits bestehende Flächen umgenutzt werden.

Ausgangslage: Die Freiraumversorgung zwischen der Hardbrücke und dem Bahnhof Altstetten wird als ungenügend eingestuft. Es fehlt eine direkte Fussgänger- und fahrradfreundliche Verbindung dieser zwei Ballungszentren. Um diese Defizite auszugleichen, hat die Stadt Zürich im Richtplan eine neue Fußgängerverbindung mit erhöhter Aufenthaltsqualität sowie eine neue Fahrradverbindung entlang den Gleisuferrn gekennzeichnet. Im Freiraumkonzept Letzi werden diese genauer ausgeführt. Die Verbindung führt meist durch ehemalige SBB-Areale, welche bereits umgenutzt sind oder in naher Zukunft umgenutzt werden. In diesen Arealen befinden sich viele denkmalgeschützte Gebäude und Bahnanlagen, welche einen interessanten Charakter aufweisen.

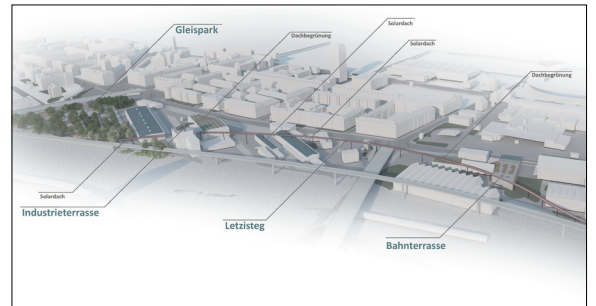
Ziel der Arbeit: Eine durchgängige Fahrrad- und Fussgängerverbindung zwischen der Lagerstrasse und dem Bahnhof Altstetten soll die Verkehrsvernetzung aufwerten. Die Wege sollen abseits von Strassen führen und durch verschiedene Freiräume, wie Parks und Plätze, ergänzt werden. Dadurch soll die ungenügende Freiraumversorgung in den Kreisen 4 und 9 entlastet werden. Die Freiräume sollen möglichst viele verschiedene Nutzungen erlauben und dadurch die aktuell bestehenden Defizite der umliegenden Gebiete ausgleichen. Wie im Richtplan eingezeichnet, soll sich der Weg entlang

den Gleisuferrn ziehen und interessante Ausblicke ermöglichen. Die charakteristischen Atmosphären der Bahnareale werden als Gestaltungsansatz verwendet, um möglichst interessante und standortgerechte Freiräume zu planen.

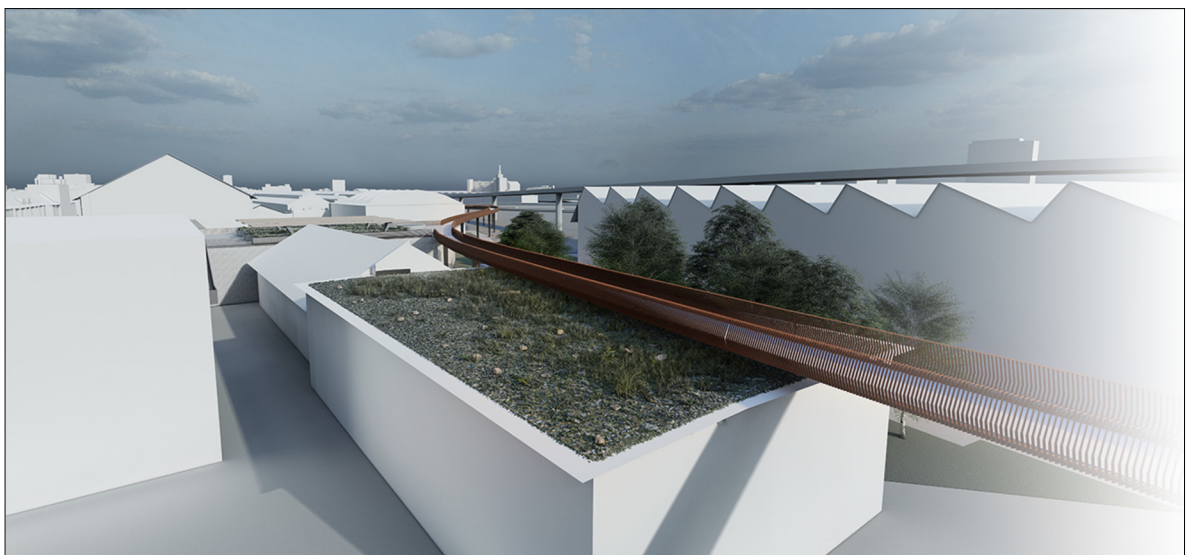
Vorprojektplan
Eigene Darstellung



Vogelperspektive
Eigene Darstellung



Letzistieg
Eigene Darstellung



Referenten
Prof. Tobias Baur,
Monika Schenk

Korreferent
Pascal Gysin, pg
landschaften, Sissach,
BL

Themengebiet
Landschaftsarchitektur