

Bachwelten

Aufwertung der Ökologie und Erholung am Katzenbach

Diplomandin



Michelle Patricia Holzreuter

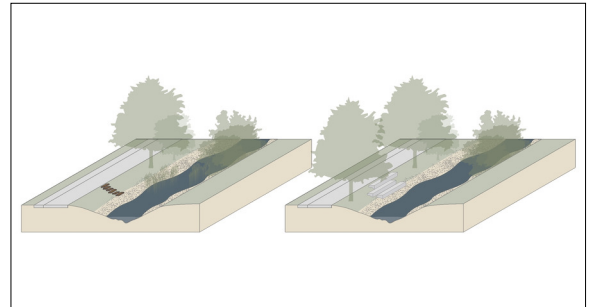
Ausgangslage: Das Gebiet rund um den Katzenbach ist heute bereits ein unverzichtbarer Erholungsort für die Bewohner der Gemeinden Rümlang, Zürich und Opfikon, wobei der Nutzungsdruck und somit auch Nutzungskonflikte stetig steigen. Die Gegend ist von weiten Feldern, kleinen Wäldern und den stark besuchten Katzensseen geprägt. Das kleine Fliessgewässer hat darin eine lineare Leitfunktion, lässt jedoch aufgrund seiner erschwerten Zugänglichkeit kaum Interaktion zu und geht in der Landschaft beinahe unter. Seine natürlichen Funktionen kann der einst durch Riedgebiete fliessende Bach aufgrund seiner beschränkten Beweglichkeit nicht mehr ausreichend erfüllen.

Ziel der Arbeit: Ein Konzept zur Aufwertung des Katzenbachgebiets vereint die Themen Ökologie, Erholung und Wasser. Es soll ein qualitativvoller Lebensraum sowohl für den Menschen als auch für Tiere und Pflanzen entstehen. Der revitalisierte Bach erweckt das gesamte Gebiet zum Leben, indem er zur Vernetzung und Artenförderung beiträgt und Menschen hinaus ins Grüne bringt, wodurch auch die Wertschätzung der Natur gesteigert wird.

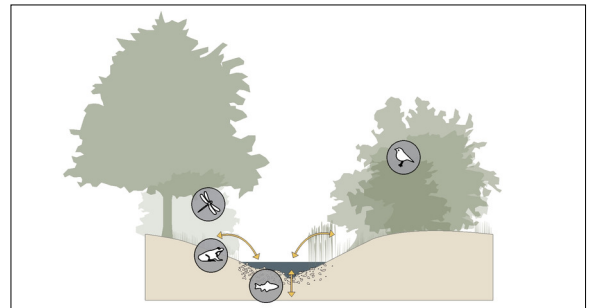
Ergebnis: Der Katzenbach wird zum Ort für alle. Die unterschiedlichen neuen Aufenthaltsorte geben Raum für Bewegung, Begegnung und Stille. Das einst kaum zugängliche Gewässer ermöglicht Naturerlebnis direkt vor der Haustüre. Ein Lehrpfad gibt Wissensdurstigen spannende Auskunft über die vielen verschiedenen Lebensräume am Katzenbach. So gelangt die Bedeutung von lebendigen Gewässern auf spielerische Weise an die Bevölkerung. Durch Gerinneaufweitung, Strukturvielfalt und eigendynamische Entwicklung steigt der ökologische Wert des Gewässers. Neue Habitate wie Sukzessionsflächen oder ein Bruchwald bieten den

verschiedensten Arten einen Lebensraum, es werden aber auch bestehende Lebensräume aufgewertet. Fischaufstiegshilfen ermöglichen eine komplette Fischdurchgängigkeit und mit der Extensivierung der Landwirtschaft gewinnt sogar der Feldhase seinen Lebensraum zurück.

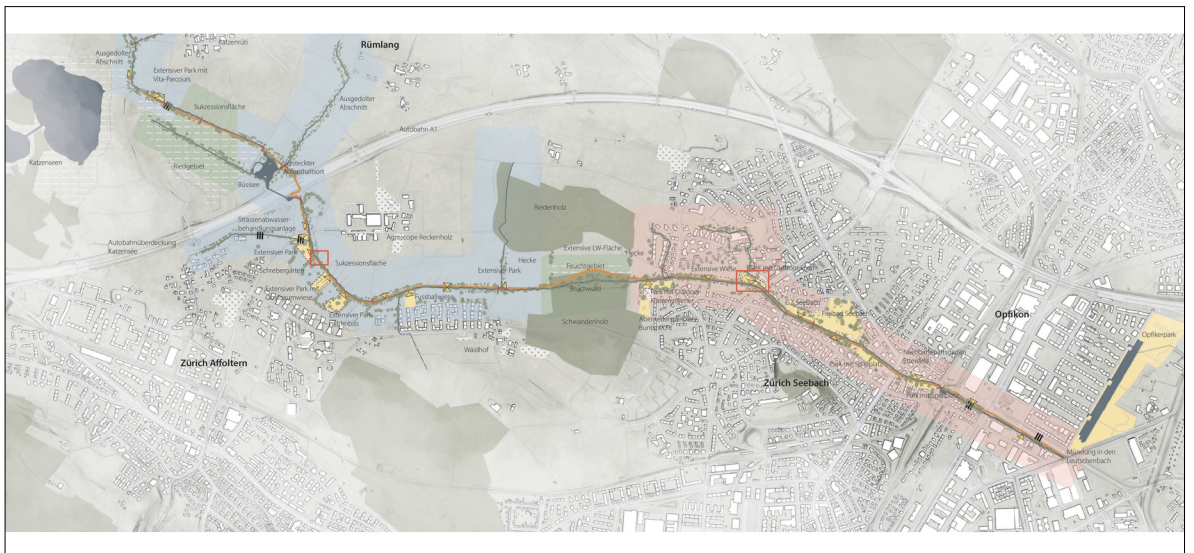
Mögliche Bachzugänge innerhalb (rechts) und ausserhalb (links) der Siedlung
Eigene Darstellung



Quer- und Tiefenvernetzung
Eigene Darstellung



Gesamtkonzept Katzenbach
Eigene Darstellung



Referenten
Prof. Tobias Baur, Prof. Dr. Jasmin Joshi

Korreferent
Joachim Wartner, SKK Landschaftsarchitekten AG, Wettingen, AG

Themengebiet
Landschaftsarchitektur