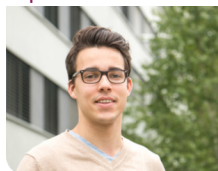


Implementation von Deep Learning Algorithmen auf einem Mikrocontroller

Diplomand



Fabian Dünki

Ausgangslage: Viele gängige neuronale Netzwerke werden heute meist auf kostspielige Hardware, zum Beispiel mit dedizierten Servern in der Cloud oder auf speziellen Systemen wie Nvidia Jetson Boards umgesetzt. Die Entwicklung von leistungsfähigeren Mikrocontrollern eröffnen hier neue Möglichkeiten. Ziel dieser Bachelorarbeit ist es, verschiedene Tools zur Implementation eines Neuronales Netzwerkes zu evaluieren. Dabei soll das Neuronale Netzwerk Audiobefehle in Echtzeit erkennen und klassifizieren können. Dazu soll ein Versuchsaufbau mit einem Mikrofon und einem Display aufgebaut werden. Schlussendlich soll eine Variante zur Implementation gewählt und auf einem STM32 Mikrocontroller umgesetzt werden.

Vorgehen / Technologien: Nach umfangreichen Recherchen zu möglichen Software Tools stachen vor allem die zwei aktuellen Leader TensorFlow Lite Micro und STM32 CubeAI hervor. Da als Vorgabe ein STM32 Mikrocontroller benutzt werden musste, wurde die CubeIDE Software Umgebung mit der X-CUBE-AI Erweiterung ausgewählt. Als Hardware bot sich ein STM32H7 Chip, auf einem Discovery Kit, an. Diese Lösung hat am meisten Speicherplatz, ein vorhandenes Display sowie einen Audio Input.

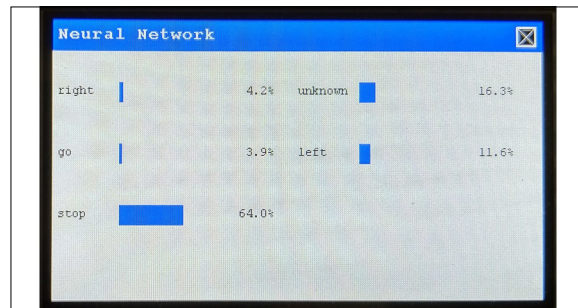
Fazit: Künstliche Intelligenz wird bereits seit längerem erfolgreich auf leistungsfähigen Systemen eingesetzt. Seit einigen Jahren werden spezifische Lösungen für Mikrocontroller entwickelt. So entstanden in den letzten Jahren erfolgreiche Softwareapplikationen wie TensorFlow Lite Micro und CubeAI. Mit diesen Tools ist es möglich, kleinere Netzwerke auf klassischen Mikrocontrollern zu implementieren. Im Rahmen dieser Arbeit ist es gelungen, ein Netzwerk zur Befehlsenerkennung auf einem Mikrocontroller umzusetzen. Es hat sich gezeigt, dass es möglich ist,

kleinere Netzwerke auf klassischen Mikrocontrollern zu realisieren.

Versuchsaufbau
Eigene Darstellung

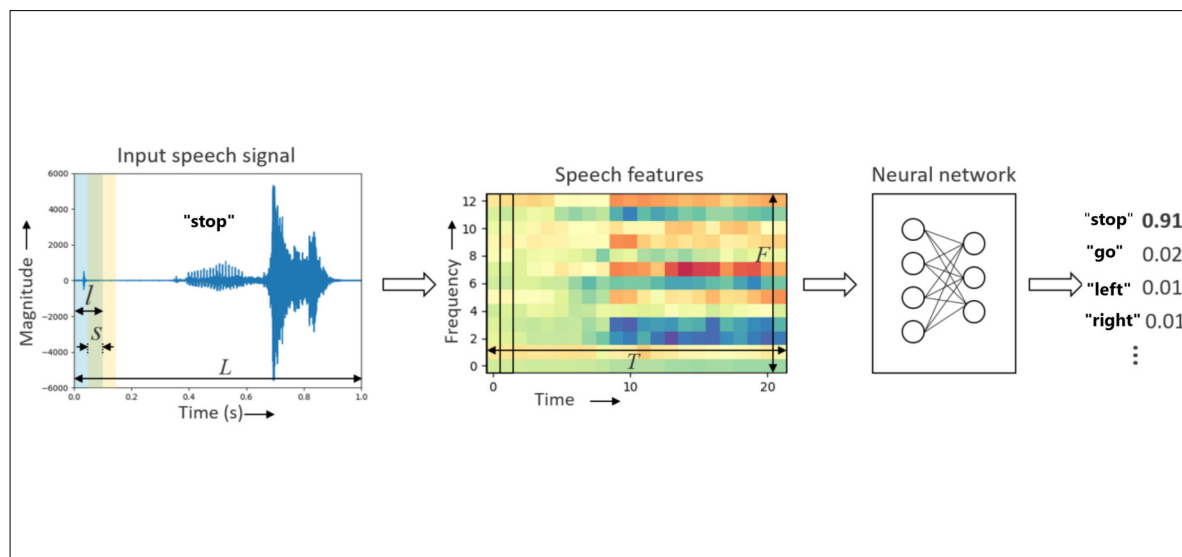


Display Wahrscheinlichkeiten Befehle
Eigene Darstellung



Funktionsprinzip

Hello Edge: Keyword Spotting on Microcontrollers



Referent

Hannes Badertscher

Korreferent

Gabriel Sidler, Teamup Solutions AG, Zürich, ZH

Themengebiet

Artificial Intelligence

Projektpartner

ICAI Interdisciplinary Center for Artificial Intelligence, Rapperswil, SG