

Entwicklung Gaswerkareal Schlieren-Zürich

Masterplan 2050 Gaswerk-Areal Schlieren

Diplomandin



Pascale Schuler

Ausgangslage: Schlieren liegt im Limmattal und es wohnen rund 20'000 Einwohnende dort. Das Gebiet Gaswerk Schlieren, Ifang und der Limmat-Naturraum werden seit längerem temporär genutzt. 1974 wurde das Gaswerk geschlossen und heute befinden sich zahlreiche Nutzungen in unterschiedlichen Themenbereichen darauf. Der Perimeter ist im ISOS, ein Teil der Gebäude sind denkmalgeschützt. Im Gebiet besteht Handlungsbedarf in den Bereichen Infrastruktur und Hochbauten. Dafür braucht es zeitnah ein Konzept und visionäre Vorstellungen, wie mit dem Gebiet umgegangen werden kann.

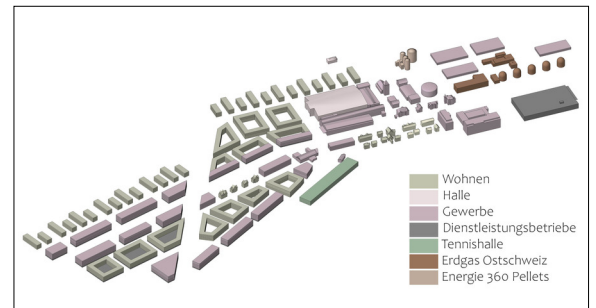
Vorgehen: Die Analyse beginnt mit dem Standort des Perimeters in einem grösseren Massstab gesehen und danach wird der Fokus auf den Perimeter gelegt. Es werden die heutigen bergeordneten Planungen angeschaut, wobei das Stadtentwicklungskonzept von Schlieren eine wesentliche Rolle spielt. Auf Basis der Analyse werden ein Konzept und Handlungsanweisungen für die Teilbereiche ausgearbeitet, damit die Erarbeitung des Masterplans möglich ist. Der Fokus in dieser Arbeit wird auf die Freiräume sowie die Nutzungen im Perimeter gesetzt.

Ergebnis: Durch den Masterplan wird die Entwicklung im Perimeter bis zum Jahre 2050 aufgezeigt. Dabei geht es um die Transformation der bestehenden Siedlung zu einem modernen und auf den Freiraum bezogenen Stadtteil. Mit der Planung von Plätzen und der Durchwegung im Quartier wird ein attraktiver Ort entwickelt. In Bahnhofsnahe wird zudem ein Mobilitäts-Hub untergebracht, der für Sharing-Angebote sorgt. Durch eine Verdichtung werden Wohnräume und Arbeitsplätze geschaffen, die eine gute Erreichbarkeit aufgrund des Standortes haben. Die Gebäude werden je nach Standort

unterschiedlichen Nutzungen zugetragen. In der ersten Gebäudereihe entlang der Bahnlinie und der Bernstrasse werden Arbeitsplätze errichtet. Dahinterliegende Gebäude werden Mischnutzungen aufweisen und an der Front zum Siedlungsrand soll attraktiver Wohnraum mit Ausblick auf die Flusslandschaft geschaffen werden.

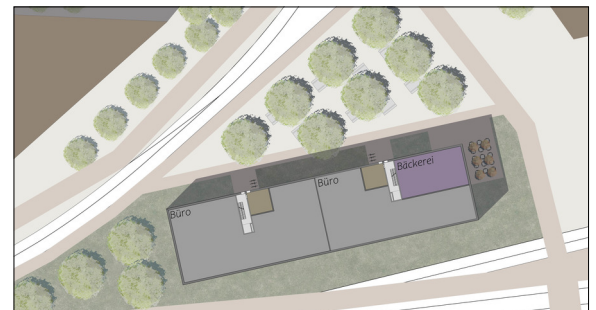
Nutzungen

eigene Darstellung, Grundlage 3D-Gebäude © swisstopo



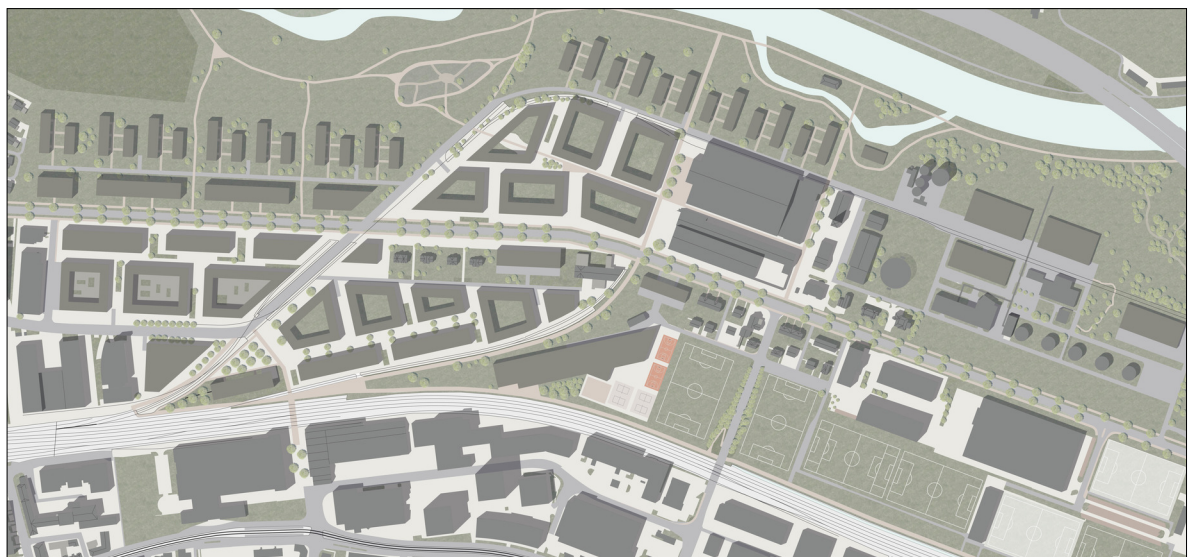
Vertiefung Gewerbe

eigene Darstellung, Grundlage AV-Daten Schlieren © GIS-ZH



Situationsplan

eigene Darstellung, Grundlage AV-Daten Schlieren © GIS-ZH



Referent

Prof. Markus Gasser

Korreferent

Han Van de Wetering,
Van de Wetering Atelier
für Städtebau GmbH,
Zürich, ZH

Themengebiet

Städtebau