

Landschaftsbild alpiner Freiräume

Ausdehnung der infrastrukturellen Erschliessungen – Herausforderungen für Landschaften und alpine Freiräume

Diplomandin

Petra Marianna
Bachofer

Ausgangslage: «Wie bedroht ist das Landschaftsbild alpiner Freiräume in der Schweiz, was sind die Ursachen und wie können die Freiräume besser erhalten werden?». Dieser Frage wird in Form einer Analyse der Herausforderungen in Bezug auf das Landschaftsbild der alpinen Freiräume nachgegangen. Dafür wurden die unterschiedlichen Einflussgrössen Energieinfrastrukturen, Tourismus und Freizeittrends, Raumplanung und Mobilität, Klimawandel und Landwirtschaft auf ihre Hintergründe und ihre Einflüsse auf das Landschaftsbild untersucht.

Vorgehen: Um eine qualitative Aussage der schweizweiten Ausdehnung der infrastrukturellen Erschliessung zu erhalten, wurde eine Übersicht über die aktuell geplanten oder angedachten Infrastrukturprojekte in alpinen Freiräumen erstellt. Dazu wurden die kantonalen Richtpläne der Alpenkantone ausgewertet. Die Landschaftsbildqualitäten von drei konkreten Beispielen werden erhoben und die potenziellen Projektauswirkungen geplanter Infrastrukturprojekte untersucht. Es wurden dafür folgende Untersuchungsgebiete ausgewählt: 1) Zusammenschluss Skigebiet Flims-Laax-Falera und Brigels-Waltensburg (GR), 2) Ausbau Berglodge Ristis und Skilift Schonegg (OW) und 3) Neubau Staumauer und Stausee Trift (BE). Die Erfassung der Landschaftsbildqualitäten und die Erhebung der Projektauswirkungen erfolgt nach der Methode «Landschaftsästhetik» (BAFU Leitfaden Umwelt Nr. 9). Die Indikatoren wurden für die Bewertung alpiner Freiräume spezifisch angepasst.

Ergebnis: Die erstellte Übersicht zeigt, dass aktuell 96 Projekte und Vorhaben in Diskussion oder in Planung sind. 91 Gebiete sind als intensive Nutzung

ausgeschieden. Anhand der Analyse und der Fallbeispiele wird festgestellt, dass die Zunahme der infrastrukturellen Erschliessung tendenziell weiter steigt und die Eingriffe mittlere bis hohe Auswirkungen auf die Landschaftsbildqualität haben werden. Für den Schutz alpiner Freiräume ist eine schweizweite Betrachtung und Herangehensweise unerlässlich.

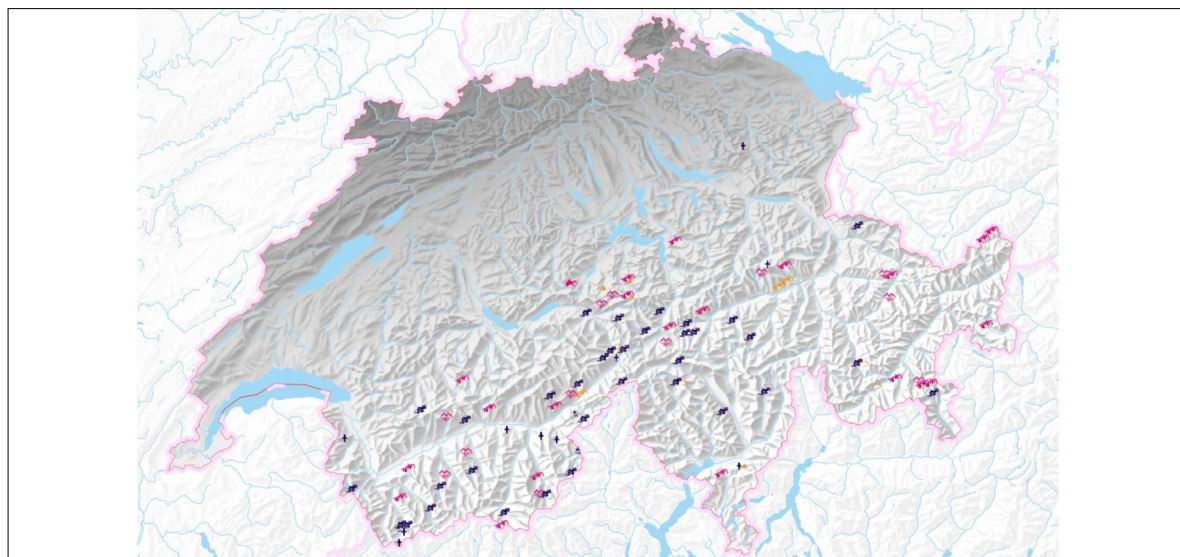
Einflussgrösse Energieinfrastruktur: schwimmende PV-Anlage im Lac des Toules (VS)
Eigene Darstellung



Einflussgrösse Tourismus und Freizeittrends: Untersuchungsgebiet Brunni, Engelberg (OW)
Eigene Darstellung



Übersichtskarte zu geplanten Infrastrukturprojekten (Art der Infrastruktur, Einflussgrösse)
Eigene Darstellung



Referent
Prof. Dr. Dominik
Siegrist

Korreferent
Dominik Siegrist

Themengebiet
Raumentwicklung und
Landschaftsarchitektur